



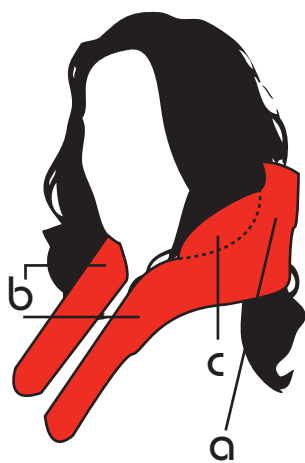
STEALTH I2I series

 **boavista**
solutions
...THE WAY

STEALTH i2i series

Directrizes Clínicas

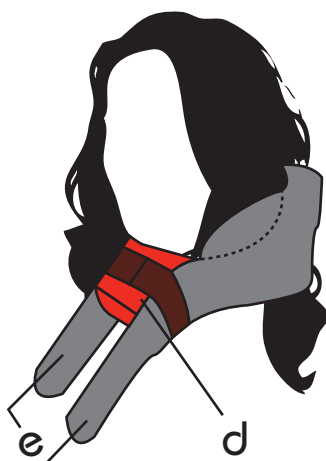
Esta directriz clínica deve ser usada como uma referência geral para aplicações do produto. As decisões finais a respeito da colocação do tamanho, do material, da espuma e do gel devem ser deixadas a técnicos qualificados que estão familiarizados com as necessidades específicas dos clientes através de uma avaliação, experimentação e observação.



a - A forma única e integrada do I2I oferece uma ligação intrínseca entre a cabeça e o pescoço. O sub occipital e occipital Low Profile integrado dão apoio posterior e estabelecem um limite para a extensão cervical oferecendo em simultâneo um ponto de descanso.

b - Os braços anteriores actuam como uma âncora para o apoio mentoniano e funcionam como uma fronteira torácica anterior que canaliza o movimento para a linha média. Nas crianças é especialmente importante que os braços anteriores não impeçam o movimento dos ombros.

c - Pacientes com flexão lateral excessiva devem considerar os espaços para as orelhas. Estes espaços são especialmente concebidos para aumentar a ROM enquanto reduzem a flexão lateral excessiva e reflexos de rotação. Para além disso, reduzem o atrito e a pressão para aqueles com flexão lateral excessiva, reduzindo assim as deformações.



d - O apoio mentoniano é um apoio dinâmico que oferece posicionamento anterior para a cabeça. Este foi especialmente desenhado com uma curva posterior que evita a obstrução respiratória, e com largura suficiente para evitar que o queixo role para a frente. Adicionalmente usamos espuma de célula fechada que evita que o queixo se afunde. As fitas foram concebidas para deslizar se muita pressão for exercida. Para segurança do utilizador o apoio mentoniano só deve ser usado sobre supervisão e não deve ser usado durante o transporte.

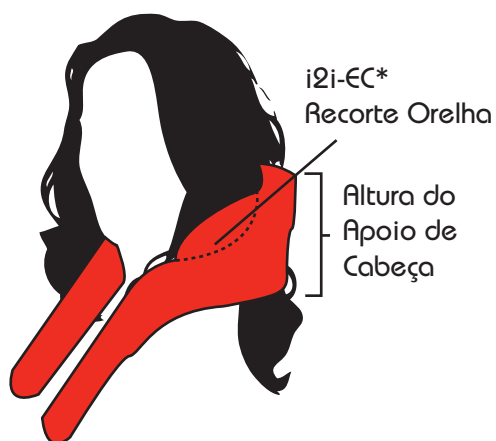
e - Os componentes laterais ajudam a manter um posicionamento da linha média da cabeça e oferecem apoio cervical enquanto mantêm ROM. Pacientes com fraqueza muscular e mau controlo de cabeça devem ter um apoio mais apertado enquanto que pacientes com movimentos mais controlados devem ter um apoio mais folgado.



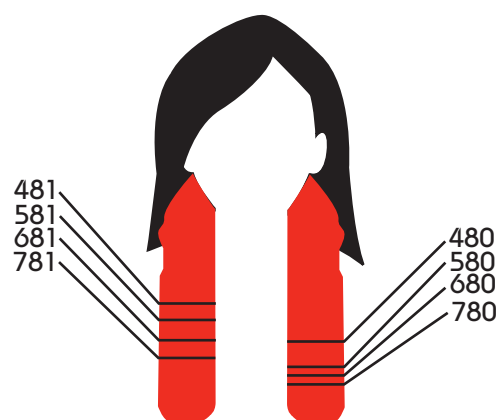
STEALTH i2i series

Especificações Standart

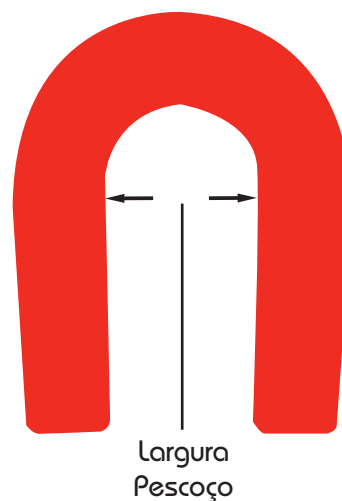
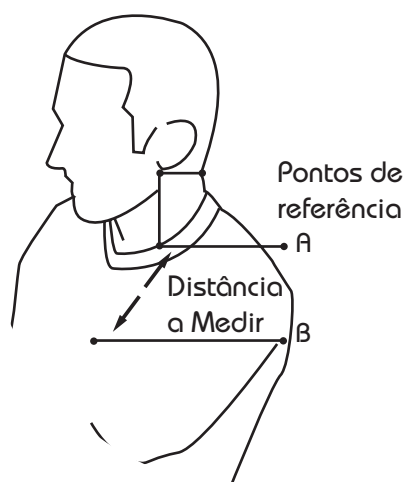
O posicionamento da cabeça e pescoço é uma das tarefas mais difíceis que enfrentamos. Dividido que o que é demais é erro, Leslie Johnson Fitzsimmons PT, ATP desenhou o I2I.



*Escolha o lado que quer com este espaço. Sem aumento de preço.



Comprimento do braço anterior



Características	i2i 480	i2i 481	i2i 580	i2i 581	i2i 680	i2i 681	i2i 780	i2i 781
Altura do Apoio de cabeça	10 cm	10 cm	12 cm	12 cm	13 cm	13 cm	15 cm	15 cm
Max. Circunferência do Pescoço	25 cm	28 cm	35 cm	35 cm	40 cm	40 cm	45 cm	45 cm
Largura do Pescoço	10 cm	10 cm	11 cm	11 cm	13 cm	13 cm	14 cm	14 cm
Comprimento do Braço	16.5 cm	11 cm	19 cm	14 cm	20 cm	15 cm	23 cm	16 cm
Largura Total	20 cm	20 cm	23 cm	23 cm	24 cm	23 cm	25 cm	25 cm



STEALTH i2i series



Especificações Standart

a - As almofadas duráveis são feitas de uma espuma de célula fechada sobre um molde metálico e coberto por um material macio, durável e elástico.

b - O apoio do queixo promove um posicionamento neutral da cabeça e forrado a neoprene vermelho e com uma capa em vinyl.

c - As capas para alimentar são removíveis em vinyl e vêm standard com o apoio do queixo i2i.

d - Todos os TWB "Hardware Flip Down" (FDM) vêm com um mecanismo de libertar em vermelho.

Como Construir?

O que considerar quando se constrói um i2i: Seis passos rápidos!

step 1: Tamanho do pescoço

A circunferência do pescoço do paciente determina o tamanho apropriado do i2i.

(menos 27.94cm - 480)(27.94-35.56cm - 580)
(35.56-40.64cm-680)(40.64-45.72cm - 780)

step 2: comprimento do braço

Determine o tamanho do braço anterior. Para isso meça desde o topo da clavícula até ao fundo do externo.

i2i standard: (480 - 16.5cm)(580 - 19cm)
(680 - 20.3cm)(780 - 22.9cm)

i2i short arm: (481 - 11.4cm)(581 - 14cm)
(681 - 15.2cm)(781 - 15.9cm)

step 3: Recorte orelhas (i2i-EC)

Clientes com flexão lateral necessitam de espaço para as orelhas e gel para reduzir a fricção e pressão.

step 4: Material

Escolha um material para o i2i e para o apoio de queixo, i2i: Dartex® (standard), Reverse Dartex®, pele de ovelha, Apoio de queixo: Neoprene (standard), Vinyl.

step 5: links(TWB-LINK)

Standard i2i hardware tem um alcance máximo de 15.24 cm. O link adicional tem um acréscimo máximo de alcance de 7.6 cm.

step 6: swing-aways(SUSO series)

Aos swing-aways laterais faciais podem ser acrescentados almofadas do i2i, switches, microfones e controladores de queixo.

HMO-OB: Horizontal Track Offset Bracket
(funciona com qualquer hardware)



STEALTH i2i series



SUS9-B Ambos os lados
SUS9-R Apenas lado direito
SUS9-L Apenas lado esquerdo
 (Ver página do Swing-Away para ideias adicionais)



i2i580 almofada média, (**i2i550**) com apoio mentoniano médio, (**i2i560**) e hardware Flip Down. (**TWB480-17FDM**).

	Apoio de cabeça & Capa	Apoio de cabeça & Capa	Apoio queixo & Capa	Apoio queixo Capa
i2i 480/482	i2i450	i2i450-C	i2i460	i2i460-C / VC
i2i 481/483	i2i451	i2i451-C	i2i460	i2i461-C / VC
i2i 580/582	i2i550	i2i550-C	i2i560	i2i560-C / VC
i2i 581/583	i2i551	i2i551-C	i2i560	i2i561-C / VC
i2i 680/682	i2i650	i2i650-C	i2i660	i2i660-C / VC
i2i 681/683	i2i651	i2i651-C	i2i660	i2i661-C / VC
i2i 780/782	i2i750	i2i750-C	i2i760	i2i760-C / VC
i2i 781/783	i2i751	i2i751-C	i2i760	i2i761-C / VC

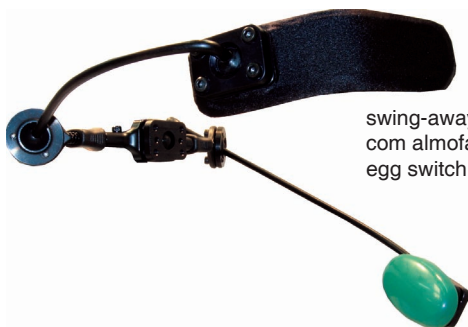
VC = Capa Vinyl **i2i-SKC** = Capa natural de pele de carneiro **C** = Dartex®



STEALTH i2i series

Swing-Away

O sistema swing-away tem um design simples de utilizar, necessita de só uma mão para operar, tendo uma rotação de 100°. Conveniente para transferências.



swing-away (SUS9-B) esquerda e direita com almofada lateral na direita (930) e egg switch verde na esquerda (ESGRN).



Vareta

SU rods

modelo	tamanho
SU260	standard 9"
SU262	SU262
SU264	SU264
SU265	SU265

F8675 (Figura 8)



Os Hardwares figura 8 estão desenhados para oferecer 240° de rotação para uma almofada adicional. Inclui uma vareta de 9" e ESM

SUS9-8



Opções Laterais Faciais

910 Almofada

900 Almofada

920 Almofada (Dobrável)

930 Almofada (Dobrável)

ESM

Hardware Egg Switch



3" L x 2" H

4.5" L x 2" H

6.375" L x 2.25" H

6.375" L x 1.5" H

1.75" L x 1.25" H

Opções Swing-Away



SM600

Hardware para Mini proportional joystick



SM630

Hardware ASL MEC joystick



SM660

Hardware fibra óptica 20" -Cabo incluído-

MC210
Switch min-cup

ML210
Switch Micro Lite



FO650

Vareta lateral com hardware de fibra óptica -Cabo incluído-



CN600

Hardware para Flex micro-lite de 12"

Não inclui ML210



SP625

Hardware Sip & Puff

EGG SWITCHES

ESYEL

ESBLK

ESRED

ESBLU



ESGRN

Também disponível ES-EXT (cabo de extensão para egg switch)



STEALTH i2i series

Configurações Únicas



i2i780, Swing-Away ([SUS9-L] Esquerda) com uma braçadeira Figura 8 (F8675), uma almofada lateral facial grande (920) e um Egg Switch amarelo (ESYEL).



i2i780, Swing-Away ([SUS9-L] Esquerda) com um adaptador fibra óptica (FO650).



i2i780, Swing-Away ([SUS9-L] Esquerda) com um adaptador "Sip & Puff" (SP625).



i2i780, Swing-Away ([SUS9-L] Esquerda) com um adaptador mini comando de proporção.



i2i780, Swing-Away ([SUS9-L] Esquerda) com um adaptador Flex Micro-Lite (CN600) e um adaptador Micro-Lite (ML210).



i2i780 com uma capa natural de pele de carneiro.



STEALTH I2I series



BOAVISTA SOLUTIONS, LDA
Rua Eng° Ezequiel de Campos, 541-2° . Zona Industrial do Porto
4100-233 Porto Portugal
Tel. +351 22 615 11 50 . Fax. +351 22 615 11 52
info@boavistasolutions.eu . www.boavistasolutions.eu

